

Bezstavboží (andos) - produktové popisky, blogové články, konzultace

BATERIE 14 AH



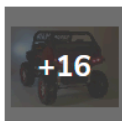
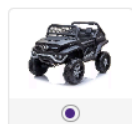
ELEKTRICKÉ AUTÍČKO PRO DVĚ DĚTI MERCEDES-BENZ UNIMOG 4X4 12V/140W, LAKOVANÉ ČERNÉ

★★★★★ (3 recenze)

4 motory 12V/35W, bateriový box 12V/14Ah, pohon 4x4, 2 rychlosti na manuál / 3 na dálkové ovládní (2.4G), velká EVA kola, LED osvětlení, AUX, USB, FM rádio, zvukové efekty, klakson, odpružení zadní nápravy, otvíratelné dveře, ukazatel stavu baterie, polstrovaná sedačka z eko kůže, lakované, dvoumístné, licence Mercedes-Benz [Celý popis](#)

[Zobrazit náhradní díly skladem](#)

Varianty:



Skladem u nás

Odešleme v **pondělí**, předpokládané doručení: **úterý 27.8.**

9 284 Kč s DPH

1 ks

[Přidat do košíku](#)

[Koupit na splátky od 925 Kč měsíčně](#)

[Do porovnávače](#) [Do oblíbených](#) [Poslat e-mailem](#) [Hlídací pes](#) [Sdílet](#)

Katalogové číslo: UNIMOG-Č

Výrobce: andos

Elektrické autíčko pro dvě děti Mercedes-Benz Unimog 4x4 12 V / 140 W: Teréňaček s výhledem pro dvě děti

Elektrické autíčko pro dvě děti Mercedes-Benz Unimog je teréňaček na první pohled. Vysoko položený podvozek na masivních kolech poskytuje malému řidiči dokonalý rozhled a zároveň pohodlí při projíždění terénem. Výkon Unimogu si poradí s mírným kopcem, jízdou po louce a jako správný medour taky skvěle vypadá. K modernímu Mercedesu patří také pokročilá konektivita, dálkové ovládání nebo skvělá výdrž baterie. Naši specialistou je potom na míru připravený [návod na sestavení s manuálem](#) pro vaše konkrétní autíčko.

Klíčové vlastnosti:

- Pohodlí pro dva pasažéry ve věku 3–8 let na **sedáče široké 52 cm**.
- Výkon do lehčího terénu se **4 motory 12 V / 35 W a celkovým výkonem 140 W**.
- Parádní **výdrž až 100 minut** (v závislosti na podmínkách) s **baterií 12 V / 14 Ah**.
- S bytelným **kovovým rámem vysoko položeného podvozku** docílili inženýři v továrně **nosnosti 30 kg**.
- Pohodlná jízda i v lehčím terénu na kolech s **průměrem 37 cm a šířkou 14 cm** z odolného a poddajného **EVA materiálu**.
- **Podvozek položený ve výšce 41 cm** umožní řidiči dokonalý rozhled a ochrání podvozek před poškozením v nerovnostech.
- **Odpružená zadní náprava** zabrání nepříjemnému natřásání i na nerovnostech.
- Žádné cukání, autíčko se **rozjíždí zcela plynule**.
- **Efektivní design s logem značky Mercedes (licencované)**.
- **Otevíratelné dveře, bezpečnostní pás** a splnění relevantních bezpečnostních testů EU pro klid v duši a bezpečí.
- **Lakovaný povrch odolává UV záření** a uchová si dlouhotrvající lesk v modré i vínové variantě.
- Svačina i plyšák v bezpečí v objemném **zadním úložném prostoru**.
- **Snadné ovládání jedním pedálem** zvládnou i nejmenší děti.
- Přepínání mezi rychlostmi, jak má být, pomocí **autentické řadicí páky**.
- **Klakson a zvuk burácení motoru** při startu pro autentický pocit z jízdy.
- Vlastní hudební doprovod umožní **Bluetooth, AUX, USB připojení nebo vložená SD karta**.
- Žádné nečekané vybití – **přehledný voltmetr stále ukazuje stav nabití baterie**.
- Domů dojedete i v noci nebo v mlze díky **designovým LED světlometům**.
- **Snadné sestavení s podrobným fotonávodem vytvořeným na míru konkrétnímu modelu autíčka**.
- Dítěko nikam neujede, **dálkové ovládání s 2.4G připojením má vždy přednost před manuálním řízením**.
- **Rozměry autíčka činí 130 x 84 x 86 cm**.
- **Vyjímatelný bateriový box** umožňuje v případě nutnosti nabíjení třeba v obýváku.

Vysoko a s nadhledem, pro řidiče s rozhledem

Elektrické autíčko Mercedes-Benz Unimog má vysoko posazený podvozek a masivní kola s průměrem 37 cm. Řidič i spolujezdec sedí výš a mají dokonalý rozhled. Vysoká světlost podvozku navíc činí jízdu na nerovnostech pohodlnější a bezpečnější, protože podvozek o nic nedře.

Teréňaček pro dvě děti jako stvořený

Výkon 4 motorů (12 V / 35 W) poskytuje elektrickému autíčku Mercedes Unimog dostatečný výkon ke zvládnutí mírného kopce, polní cesty i travnatého povrchu. Pohodlnou jízdu mimo zpevněnou silnici zajistí výkonné **odpružení zadní nápravy** a 14 cm široká kola z pevného, ale poddajného EVA materiálu.

Když máš medák, tak máš držák

Kvalita značky Mercedes se projevuje také ve výdrži a kvalitním provedení. Inženýři při výrobě autíčka použili **kovový rám, který zaručuje delší životnost**. Jednou z hlavních předností je také **nadstandardní dojezd**. **Baterie 12 V / 14 Ah** poskytuje v ideálních podmínkách **dojezd až 100 minut**.

Design, který oku lahodí

Elektrické autíčko Mercedes Unimog budí respekt už na první pohled. S ostrými liniemi, efektním (a odolným) lakováním ve vínové nebo modré variantě, s logem značky Mercedes na nezaměnitelné přední masce. **Na používání loga má i platnou licenci této německé automobilky**. Při jízdě v šeru výsledný dojem podpoří také výkonné **přední i zadní LED světlomety**.

Praktické auto na každou cestu

Zadní úložný prostor nabízí dostatek objemu pro svačinu, hračky, suvenýry z cesty i případný větší náklad. Prakticky řešený bezpečnostní pás poskytuje pohodlí oběma pasažérům. Přepínání mezi rychlostmi simuluje řazení autentickou řadicí pákou a všechny ovládací prvky se nacházejí v dosahu řidiče na přehledné palubní desce.

Moderní Mercedes, to je moderní konektivita

V elektrickém autíčku Mercedes Unimog si děti nemusí od své oblíbené muziky dávat pauzu. **Připojení Bluetooth nebo AUX** umožňuje přehrávat písničky přímo z mobilního telefonu. Můžete také zasunout **USB disk nebo SD kartu** s nahranými skladbami ve formátu mp3. Písničky si potom přepíná řidič sám pomocí tlačítek na palubce.

Jak se elektrické autíčko Mercedes-Benz Unimog ovládá?

Řízení elektrického autíčka Mercedes-Benz Unimog je snadné a intuitivní i pro nejmenší děti. Autíčko se nastartuje stiskem tlačítka a při sešlápnutí pedálu se bez škubání plynule rozjede. Pedál poté stačí uvolnit a autíčko samo zastaví. Řazení probíhá jako v pravém autě pomocí řadicí páky umístěné na dosah ruky řidiče.

Můžu autíčko ovládat na dálku?

K elektrickému autíčku Mercedes dostanete **dálkový ovladač**, který má automaticky absolutní přednost před manuálními ovládacími. Můžete tak dítě pomoci vytočit zatáčku, nouzově zastavit a zabránit nehodě nebo si prostě ponechat poslední slovo. Ovladač se díky **2.4G připojení** páruje přímo s konkrétním vozítkem, takže se nemusíte obávat rušení signálu.

Baterie a nabíjení

Baterie 12 V / 14 Ah poskytuje elektrickému Mercedesu **nadstandardní dojezd až 100 minut**. Jako u každého elektroauta samozřejmě reálná výdrž záleží na aktuálních podmínkách a způsobu použití. Bateriový box je vyjímatelný, takže teoreticky ho můžete nabíjet i mimo autíčko nebo si dokoupit druhý a výměnou baterie dojezd zdvojnásobit. V tomto případě ale vývojáři v Mercedesu na praktičnost nemysleli a baterii umístili pod sedačku, kterou je třeba odšroubovat, než se majitel k boxu dostane.

Rozměry a sestavení elektrického autíčka Mercedes-Benz Unimog

Elektrické autíčko Mercedes-Benz Unimog je kus auta a s **rozměry 130 x 84 x 86 cm** se rozhodně nehodí k parkování v bytě, protože neprojde dveřmi. **Lakování odolává UV záření**, takže ho můžete parkovat i venku, ale na zimu rozhodně doporučujeme koupit plachtu, kterou ho přikryjete. Nejlépe mu bude třeba v garáži nebo v kůlně. **Balení váží 40 kg**, takže pár rukou navíc při převzetí se vám bude hodit. Autíčka dodáváme v rozloženém stavu, ale nebojte, s naším návodem ho sestavíte snadno sami.

Sestavení jedna krátká báseň

Zapomeňte na Ikea a na luštění piktogramů. To peklo jste už možná zažili. Sedíte nad nepřehledným návodem, děti škemrají, kdy už to bude, vy se přes jejich žadonění nemůžete soustředit a jen doufáte, že výrazy, jakými výrobce častujete, nepoužijí zítra ve školce. Tak s našimi vozítky se vám toto nestane. Sice si je sestavujete sami, ale na vaši rodinnou pohodu jsme mysleli. Pro každé vozítko zvlášť vypracováváme **podrobný fotonávod**, který už stovkám našich zákazníků ušetřil nervy a čas.

A když se to pokazí, my to napravíme

Ke všem vozítkům **máme skladem náhradní díly** a poskytujeme záruční i mimozáruční servis. Pokud nakoupíte u nás, můžete nechat děti řídit bez obav. Když se něco pokazí, s naší pomocí dostanete autíčko zpět do formy dřív, než vám z jejich škemrání o opravu hračky praskne hlava.

NEJPRODÁVANĚJŠÍ EXTRA VÝKON SESTAVENÉ V SHOWROOMU



DĚTSKÁ ELEKTRICKÁ ČTYŘKOLKA ANDOS SHELMA 4X4 24V/480W, ŽLUTÁ (SESTAVENÉ)

sestavené | 4 motory 24V/120W, baterie 24V/7Ah, pohon 4x4 24V, nosnost 60 kg, 2 rychlosti, plynulé rozjedy, Bluetooth, USB, FM rádio, přední LED světla, EVA kola, polstrovaná sedačka z eko kůže, odpružení zadní nápravy, přehledný ukazatel baterie, zvukové efekty, klakson [Celý popis](#)

[Zobrazit náhradní díly skladem](#)

Skladem u nás

Odešleme v **pondělí**, předpokládané doručení: **úterý 27.8.**

6 484 Kč s DPH

1 ks

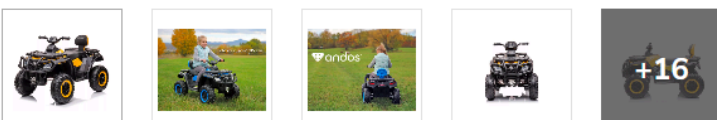
[Přidat do košíku](#)

[Koupit na splátky od 644 Kč měsíčně](#)

[Do porovnávače](#) [Do oblíbených](#) [Poslat e-mailem](#) [Hlídací pes](#) [Sdílet](#)

Katalogové číslo: show_S615-ZL

Výrobce: andos



Dětská elektrická čtyřkolka andos Shelma 4x4 24V/480W: Šelmovský výkon pro malého divocha

Jedná se o **nový, sestavený a otestovaný kousek z našeho showroomu**, který je připravený k okamžitému použití. Sestavená čtyřkolka je ovšem určená **pouze k osobnímu odběru** v našem skladu na adrese Tovární 354, Dubí.

Chcete si ušetřit čas a starosti s montáží? **Více sestavených vozítek** připravených k osobnímu vyzvednutí [najdete zde](#).

Elektrická čtyřkolka Shelma je skutečná nadupaná šelma. Díky **nosnosti 60 kg** z ní dítě hned tak nevyroste. Naproti tomu poměrně **kompaktní rozměry** pro takto výkonné vozítko vás ušetří trampot s hledáním úložného prostoru. S náhonem na **všechna čtyři kola** a celkovým výkonem 480 W vaše děti na asfaltu všechny spolužáky předjedou, ale hlavně se mohou do sytosti **vyřádit i v lehčím terénu**. Se silnými motory, důsledným odpružením zadní nápravy a masivními EVA koly ukáže váš malý raubíř třeba i polní cestě, kdo je tady páнем.

Dětské čtyřkolky jsou ideální pro větší děti, které se nechťejí jen vozit, ale chtějí to tu skutečně řídit. Tak jako dospěláci se na čtyřkolkách vydávají do terénu poznat víc krás přírody, než kolik nabízí asfaltová silnice, tak i vaše děti mohou se svou Shelmou opustit přelidněné pěší zóny a nasát čerstvý vzduch. Už je nebudete muset prosit, aby odložily mobil a šly na chvíli ven. **Už nebudete muset přemýšlet, jak je venku zabavit**, aby večer neskákaly po posteli a sezobly aspoň kousek večere. Po odpoledním řádění na čtyřkolce, zhtnou, cokoliv jim předložíte, padnou za vlast a mobil bude smutně v koutku žádonit o pozornost.

Klíčové vlastnosti:

- Vhodná i do lehčího terénu se **4 motory o výkonu 24V/120W (celkový výkon 480 W)**.
- Ideální pro jedno dítě, ale díky **nosnosti až 60 kg uveze i děti dvě**.
- Dítě na **přehledném ukazateli baterie** snadno pozná, kolik šťávy ještě zbývá.
- S **odpruženou zadní nápravou** si vaše ratolest užije i jízdu přes hrbole.
- Pořádně to rozjede - maximální rychlost **3-8 km/h**.
- Jízda za zvuků vlastní muziky s **připojením Bluetooth a USB nebo FM rádiem**.
- Žádné nepříjemné cukání, Shelma přináší dokonale **plynulé rozjezdy**
- Příchod tmy zábavu nezkaží, protože máte přední **LED světlomety**.
- **Kola z pružného, ale pevného EVA materiálu** umožní zvládat nerovnosti s šelmovskou elegancí.
- Snadné a intuitivní **ovládání jedním pedálem** s manuálními přepínáními mezi **2 rychlostmi** na přehledném displeji.
- Pohodlí pro dětskou zadnici na **polstrované sedačce z eko kůže**.
- **Snadná montáž** bez vzteku a křiku díky **kvalitnímu dílenskému zpracování** a jednoduchému systému.
- S rozměry **113 x 66 x 72 cm a hmotností 17 kg** projede dveřmi a parkovat ji můžete kdekoliv.

Šelma nadupaná výkonem

Proč hledat kompromisy, když můžete pořídit domů zkrocenou šelmu? Až se krajinou rozezná realistické burácení motoru, pochopí i veverka, že váš malý raubíř není žádná pokojová květinka. Na hladkém povrchu snadno dosáhne rychlosti 8 km/h, ale srdce této šelmy se pozná v terénu. Každé ze čtyř masivních kol pohání motor o výkonu 120 W, takže si **hravě poradí s polní cestou i hrbolou loukou**. Právě v přírodě čeká na děti ta pravá zábava. Jen tady se do sytosti vyřadí. Jen čerstvý vzduch je dostatečně unaví a zároveň dodá elán do dalšího školního dne.

Shelma je kamarád na dlouhá léta

Děti rostou a hračky s věkem odhazují do kouta. To s elektrickou čtyřkolkou Shelma jim darujete kamaráda, se kterým si užijí spoustu krásných let. Díky **nosnosti 60 kilogramů** jim totiž nějaký pátek vydrží. Jako většina čtyřkolek je sice **jednomístná, ale dvě děti v pohodě uveze**. Nemusíte tedy řešit co s malou sestřičkou, až půjde se starším sourozencem na procházku. Ta rodinná videa, na kterých velký brácha nebo ségra opatrně vozí druhorozenou drobtinu po poli budou klenotem vašeho archivu.

Výmoty či příčné prahy Shelma zdolá bez námahy

Na **odpružení zadní nápravy** si vývojáři naší elektrické čtyřkolky andos Shelma dali opravdu záležet. Dohromady s polstrovanou sedačkou z eko kůže a koly z pružného a měkkého EVA materiálu tak bude **jízda pohodlná i na hrbolaté louce**.

Do terénu s vlastní muzikou

K jízdě na čtyřkolce patří drsná rocková muzika. Shelma ale **zvládne přehrávat cokoliv si budou vaše děti přát**, třeba dětský popíček. Do USB slotu jednoduše **zapojíte USB disk nebo přes Bluetooth vlastní mobil** a malý řidič si písničky přepíná sám na panelu pod řídky. Ani pokud si vlastní zásobu muziky zapomene na nočním stolku, nebude odkázán na poslech cvrlikání ptáčků na stromech. Na přístrojové desce snadno **naladíte FM rádio a pustíte třeba Blaniček**. Na tomto místě jmenujeme **jednu malou nevýhodu naší Shelmy**, která spočívá v připojení USB disku. Muzika se začne přehrávat v momentě, kdy ho zastrčíte. Pokud během jízdy přepnete třeba na rádio, k písničkám na flashce se vrátíte pouze jejím odpojením a opětovným zapojením.

Přehledný ovládací panel - vše na jednom místě

Už žádné: „Tati pojď se podívat, kolik mi zbývá baterky?“ Zapomeňte na zoufalý křik: „Mně se to vybil!“ Na přístrojovém panelu dětské čtyřkolky Shelma se nachází **LED ukazatel, který zobrazuje pět stupňů nabití baterie**. Dítě si tak samo může hlídat, kolik času mu na řádění ještě zbývá. Na stejném místě také pohodlně přepíná písničky, rychlosti nebo zařadí zpátečku.

Šelma v praktickém kabátku

Fráze **kvalitní dílenské zpracování** zní jako klišé, ale co říct, když je to pravda? Kvalitu poznáte už při sestavování vozítka. Vše do sebe zapadá, žádné otlacené a odřené prsty, žádné přemýšlení, kolik síly použít, aby se plast neulomil. Výrobci elektrické čtyřkolky Shelmy nic neošidili a navrch udělali její **sestavení ve srovnání s jinými vozítky velmi jednoduché**. Kromě toho je toto vozítko poměrně kompaktní, s **rozměry 113 x 66 x 72 cm** projede dveřmi a parkovací místo si najde bez problémů. Váží **pouhých 17 kg**, takže ho starší děti s trochou cviku zaparkují samy.

Jak se vozítko ovládá?

Elektrická čtyřkolka Shelma se ovládá **sešlápnutím jednoho pedálu bez nutnosti používat brzdu**. Jakmile dítě sundá nohu z plynu, vozítko samo zastaví. **Rozjezdy jsou plynulé**. Na přístrojové desce najde potom manuální přepínání mezi dvěma rychlostmi a jízdu vpřed a vzad. Zatáčení je řešeno intuitivně pomocí řídek jako na skutečné čtyřkolce.

Můžu vozítko ovládat na dálku?

Elektrická čtyřkolka Shelma **dálkové ovládání nemá**. Je pravda, že dálkový ovladač se může u začínajících řidičů hodit. Na druhou stranu platí, že jakmile si děti řízení osvojí, dálkový ovladač už tolik nevyužijete. Pokud je pro vás ovladač důležitý, doporučujeme mrknout ještě na [čtyřkolku X-MAX 60Z](#). Ta má sice menší výkon, ale zato k ní dostanete dálkové ovládání.

Baterie a nabíjení

Shelma napájí **baterie 24V/7Ah**, která v běžných podmínkách umožňuje nerušenou zábavu až 90 min na jedno nabití. Nabíjecí zásuvku nemusíte dlouho hledat, nachází se na ovládacím panelu pod řídky. Dobití plně vybité čtyřkolky trvá 8-10 hodin. Součástí balení je také nabíječka 220 V / 24 V / 1A. Pokud sháníte **náhradní baterii nebo nabíječku**, najdete je na této stránce níže v souvisejících produktech.

SESTAVENÉ V SHOWROOMU



ELEKTRICKÉ AUTÍČKO MERCEDES-AMG GT4, LAKOVANÉ ČERNÉ (SESTAVENÉ)

sestavené | 2 motory 12V/35W, baterie 12V/7Ah, 2 rychlosti na manuál / 3 na dálkové ovládání (2.4G), plynulý rozjezd, polstrovaná sedačka z eko kůže, rychloupínací EVA kola, odpružení obou náprav, lakované, Bluetooth, USB, SD, AUX, FM rádio, LED světla, otvíratelné dveře, výsuvná kolečka pro ruční tažení, ukazatel stav... [Celý popis](#)

[Zobrazit náhradní díly skladem](#)

Skladem u nás

Odešleme v **pondělí**, předpokládané doručení: **úterý 27.8.**

5 986 Kč s DPH

1 ks

[Přidat do košíku](#)

[Koupit na splátky od 590 Kč měsíčně](#)

[Do porovnávače](#) [Do oblíbených](#) [Poslat e-mailem](#) [Hlídací pes](#) [Sdílet](#)

Katalogové číslo: show_SX1918-Č

Výrobce: andos



Pamatujte: náhradní díly jsou základ

Jsme **zásobárna náhradních dílů** do dětských vozítek pro ČR. To je naše hlavní výhoda. Nakupte u nás a užijete si s dětmi bez starostí. Pokud by se cokoli pokazilo, jsme na to vybavení.



Poradíme vám tam, kde ostatní nevědí

Pořídili jste vozítko u jiného prodejce a nyní to drhne? **Bez obav.** Ať už hledáte úplně nové vozítko, náhradní volant nebo přepínač do pedálu, **rádi vám pomůžeme.**



Elektrická vozítka sami konfigurujeme

Nejsme přeprodejece, ale **přímý dovozce/výrobce.** Naše vozítka konfigurujeme s ohledem na přání našich zákazníků – od polstrované sedačky až po Bluetooth.



★★★★★ 100 %
★★★★★ dodací lhůta
★★★★★ kvalita komunikace

*hodnocení za posledních 90 dní

Dětské elektrické autíčko Mercedes AMG GT4: Šampionem ve své třídě

Jedná se o **nový, sestavený a otestovaný kousek z našeho showroomu**, který je připravený k okamžitému použití. Sestavené autíčko je ovšem určeno **pouze k osobnímu odběru** v našem skladu na adrese Tovární 354, Dubí.

Chcete si ušetřit čas a starosti s montáží? **Více sestavených vozítek** připravených k osobnímu vyzvednutí [najdete zde](#).

Možná vaše dítě i v plastové tatrovce dělá „brrrrrm, lílííí“ a zběsile točí volantem. Už se vidí na závodním okruhu. Možná byste nejraději v rychlém sportovním autě okruh brázdili sami. Spojte jeho a svou vášeň pro krásná, silná, závodní auta s pobytem na čerstvém vzduchu. **Už nejmenší tříleté děti** se mohou posadit do svého vlastního závodáku, elektrického autíčka Mercedes, **a pěší zóna ve vašem parku se stane jejich okruhem**. Pro vás se promění park v místo těch nejpříjemnějších nedělních odpolední. Protože co může být lepšího než dítě, které si hraje venku, sklízí obdivné pohledy okolí, zatímco vy si užíváte ten pocit svobody od bolesti zad z jeho poponášení?

Elektrické autíčko Mercedes GT4 je **dokonalou kopií sportovního modelu** této slavné automobilky vyladěnou do posledního detailu. Od závodního volantu, přes **nezaměnitelné logo a přední světlomety** až po nepřehlédnutelný design, který díky **lakovanému povrchu** něco vydrží. Celkový zážitek doplňuje nejmodernější konektivita, praktické vychytávky a pokročilé bezpečnostní prvky. Zkrátka Mercedes se vším všudy.

Klíčové vlastnosti:

- Přesná kopie sportovního Mercedesu-AMG GT4 s nezaměnitelným logem (licencované).
- Působivý design s **lakováním, které odolává UV záření**.
- Ikonickou přední masku Mercedesu dokreslují **designové LED světlomety**.
- Autentický interiér včetně **závodního multifunkčního volantu**.
- Pohodlné parkování třeba v patře zajistí **kompaktní rozměry 114 x 64 x 48 cm**.
- Servisáka může dělat klidně starší ségra, Mercedes **váží pouhých 15 kg**.
- Ideální pro malé děti ve věku 3-6 let s **maximální nosností 30 kg**.
- Dokonalé pohodlí pro řidiče na **polstrované sedačce z EKO kůže a koženkovým potahem na bezpečnostním pásu**.
- Snadné převážení vybitého autíčka s pomocí **madla a výsuvných koleček**.
- **Rychloupínací kola** pro tu nejsnadnější manipulaci.
- Dostatečný výkon do vašeho parku (**2 motory s výkonem 12V/35W**).
- Žádné nečekané vybití - **ukazatel stavu baterie na přístrojové desce**.
- Bezpečí pro malého závodníka s **pětibodovým bezpečnostním pásem a uzavíratelnými dveřmi**.
- Snadné **ovládání jedním pedálem** a manuálním přepínáním mezi **2 rychlostmi**.
- Hlavní slovo má vždy šéfmechanik - **dálkový ovladač s předností před manuálním řízením a 2.4 G připojením**.
- Dokonalý pocit z jízdy na kolech z odolného a měkkého **EVA materiálu s odpružením obou náprav**.
- Vyhrávejte svou vlastní muziku pomocí **Bluetooth, AUX, USB či SD karty (+ FM rádio)**.
- Pohodlí pro vaše uši, **hlasitost hudby lze regulovat**.
- Pohodlný **dojezd do parku 90 min**.

Pravý závodní Mercedes, a má na to papír

Když se na přední masce auta skví **ikonické logo automobilky Mercedes**, je všem jasné, že pod kapotou najdou kvalitu a nic než kvalitu. Když si jdeme vybírat Mercedes, víme, že si jdeme koupit nádherné auto. A když si automobilový fanda kupuje závodáka značky Mercedes, očekává káru vyladěnou do posledního detailu. Naše elektrické autíčko Mercedes GT4 přesně takové je: **precizní a působivě vyvedené**. Na nic si nehraje, protože pro používání loga a názvu **vlastní licenci této německé automobilky**. Mercedes nepropůjčí svou licenci jen tak někomu, až pojedete vaše dítě parkem, obdivné pohledy kolemjdoucích toho budou důkazem.

Pohodlí nejen pro malého závodníka, ale i pro servisní tým

Váš malý závodník bude pravděpodobně brázdit městský okruh v parku a po tréninku se bude chtít vrátit do pohodlí svého bytu. Elektrické autíčko Mercedes GT4 snadno vynesete do schodů, protože váží pouhých **15 kg**. Když se vybije nebo chcete ušetřit baterii, vysunete kolečka a za **výsuvné madlo ho odtáhnete**, kam se vám zachce. Pravým trumfem jsou potom **rychloupínací kola**. Nejen že si usnadníte skladování v bytě, ale také převoz vozítka. Chcete poznat krásy vzdálenějších okruhů? **Odepněte kola a autíčko snadno uložíte do kufru auta.**



rychloupínací kola Mercedes-AMG

Dnešní závodáky už jsou bezpečné

Pryč jsou časy, kdy automobilové závody byly jen pro odvážné, dnešní závodní auta se chlubí všemi možnými bezpečnostními prvky. Když malý závodník nastoupí, **dveře za sebou zavře jako v pravém autě** a pohodlně se usadí. Elektrické autíčko Mercedes GT4 disponuje **pětibodovým nastavitelným pásem**, které už tříletým dětem poskytne dokonalý komfort. **Dálkový ovladač** v rukou jeho šéfmechanika, tedy vás, zaručí, že vybere i tu zatáčku, do které najel příliš rychle.

Ani nejzhýčkanější závodní hvězda si na nepohodlí stěžovat nebude

Špičkoví závodníci jsou tak trochu primadony, že? Jsou jako malé děti, stěžují si na každou drobnost. Co teprve, když do závodního auta posadíte opravdové dítě. Elektrické autíčko Mercedes GT4 ale bere důvody ke stížnostem i těm nejzhýčkanějším hvězdičkám. **Na polstrované sedačce z EKO kůže** se vaše dítě pohodlně uvelebí, **odpružení** obou náprav a **měkká kola z EVA materiálu** utlumí většinu otřesů. Třešničkou na dortu je potom **koženkový potah na citlivých místech bezpečnostního pásu**, takže ani pevně utažený pás dítěte neškrábe.

Závodní Mercedes zvenku i zevnitř

Hračky září novotou vždy, když je rozbalíme, ale co po letech? Lesk elektrického autíčka Mercedes GT4 hned tak nevybledne. Lakování tohoto vozítka nejen, že skvěle vypadá, ale odolává UV záření. Interiér za exteriérem nezaostává ani o kousek. Autíčko se ovládá **pravým závodním volantem** jako k nerozeznání od skutečného Mercedesu GT4. Na volantu se nachází ovládání **klaksonu**. Přístrojová deska zase **zobrazuje stav nabití baterie** a umožní přepínání mezi písničkami. Ty můžete pouštět všemi možnými způsoby: pomocí SD karty, USB flashky nebo **z mobilu přes Bluetooth** či AUX. A když nemáte nic, **vždycky je tady FM rádio**.



Světlomety Mercedes: mistrovský kousek automobilových vývojářů

Nejnovější GT závodní modely z dílny Mercedesu se pyšní skvělými LED světly, které nejen skvěle osvětlují závodní trať, ale také bezvadně vypadají. Vývojáři elektrického autíčka Mercedes GT4 si s **předními světly vyhráli** a ty jsou tak od svého vzoru k nerozeznání. **Světla lze vypnout a zapnout** páčkou na přístrojové desce. **V šeru a tmě opravdu park osvítili**, a aby vaše autíčko zanechalo ještě trvalejší dojem, skvěle vypadají také **zadní červená světla**.

SESTAVENÉ V SHOWROOMU



ELEKTRICKÝ TRAKTOR PRO DĚTI ANDOS KENTUCKY, ČERVENÝ (SESTAVENÉ)

sestavené | 2 motory 12V/35W, baterie 12V/7Ah, 2 rychlosti na manuál / 3 na dálkové ovládání (2.4G), plynulé rozjezdy, Bluetooth, USB, AUX, SD karta, přední a zadní LED světla, plastová kola, plastová sedačka, ukazatel baterie, zvukové efekty, klakson [Celý popis](#)

[Zobrazit náhradní díly skladem](#)

Skladem u nás

Odešleme v **pondělí**, předpokládané doručení: **úterý 27.8.**

3 985 Kč s DPH

1 ks

[Přidat do košíku](#)

[Koupit na splátky od 390 Kč měsíčně](#)

[Do porovnávače](#) [Do oblíbených](#) [Poslat e-mailem](#) [Hlídací pes](#) [Sdílet](#)

Katalogové číslo: show_ZP1008B-R

Výrobce: andos



Elektrický traktor pro děti andos Kentucky: Ideální první traktůrek

Jedná se o **nový, sestavený a otestovaný kousek z našeho showroomu**, který je připravený k okamžitému použití. Sestavený traktor je ovšem určen **pouze k osobnímu odběru** v našem skladu na adrese Tovární 354, Dubí.

Chcete si ušetřit čas a starosti s montáží? **Více sestavených vozítek** připravených k osobnímu vyzvednutí [najdete zde](#).

Hledáte elektrické vozítko, které nadchne vaše dítě, ale **nezruinuje ani peněženku ani futra vašeho bytu**? Zkuste elektrický traktor Kentucky. Traktory milovaly všechny generace dětí od chvíle, kdy první modely opustily Škodovy továrny. Ale vaše nastupující generace má něco, co my jsme jako děti neměli. Možnost vlastní traktor řídit. Elektrický traktor Kentucky je skvělou volbou pro všechny, kdo nechtějí nebo nemohou do elektrického vozítka příliš investovat. Je kompaktní a lehký, takže **plavně zaparkuje i v paneláku**.

Elektrické vozítko kupují rodiče kvůli těm plaménkům nadšením v dětských očích, ale nejen proto. Rodičovství je dřina, dítě má být co nejvíc venku, dítě se má rozvíjet, ale co rodiče? Kdo myslí na vaše nervy, které unavená dívka škemráním o návrat z procházky šponují k prasknutí? Kdo si vzpomene na vaše záda sedřená od nošení utápaných dětiček? Kdo vám pomáhá neslyšet vzdorný křik, když vypnete pohádku a zavelíte k oblékání na procházku? My vás slyšíme, my víme, a proto vám přinášíme elektrická vozítka. Aby už oblečené děti přešlapovaly u dveří dřív, než si dopijete kafe. Abyste je už nemuseli nosit. A aby jediné škemrání znělo: „Ještě kousek půjdeme, prosím...“

Klíčové vlastnosti

- Dokonalý poměr cena/výkon s dvěma motory **2x 12V/35W (celkový výkon 70 W)**.
- Unese ho drobná máma i starší ségra díky **hmotnosti pouhých 14 kg**.
- Ideální pro menší děti ve věku 3-6 let s **nosností 30 kg**.
- Žádné nedůstojné cukání, **rozjezdy jsou pěkně plynulé**.
- **Kompaktní rozměry 109 x 67 x 61 cm** umožní parkovat třeba v obýváku.
- S šířkou 61 cm **hravě projede běžnými dveřmi**.
- Slušný dojezd **90 min díky baterii 12V/7Ah** lze dokoupením silnější baterie u nás až **zdvojnásobit**.
- Zpátečku tam hodí jako v pravém traktoru **autentickou řadicí pákou**.
- **Dálkové ovládání s předností před manuálním řízením** ponechává rodičům absolutní kontrolu.
- Snadné **ovládání jedním pedálem** s manuálním přepínáním mezi **dvěma rychlostmi**.
- Poslouchejte vlastní muziku z **SD karty, USB flashky** nebo vlastního mobilu díky **Bluetooth nebo AUX připojení**.
- Klidné spaní sousedů zaručí tlačítka **ovládání hlasitosti hudby**.
- **Multifunkční volant** s přepínáním písniček.
- Dítě najde **klakson přímo na volantu**.
- Žádné nečekané vybití díky **ukazateli kapacity baterie** na přístrojové desce.
- Domů dojedete i za šera s **předními i zadními LED světly**.
- Bezpečný nástup, výstup i jízda s **pomocí plastových madel a bezpečnostního pásu**.
- Autentický vzhled traktoru s **masivními plastovými koly o průměru 40 cm (zadní) a 26 cm (přední)**.
- Snadná montáž s naším **podrobným foto návodem**.

Vlastní traktor do každé rodiny

Levnější neznamená vždy horší, když vyberete dobře. Náš elektrický traktor Kentucky je toho zářným příkladem. **Cenovka nepřesáhne běžný rozpočet na dárky**, a přesto v sobě traktůrek snoubí všechny hlavní výhody elektrických vozítek. Zadní kola pohání dva motory 2x 12 V / 35 W, **traktor se rozjíždí pěkně plynule** a dosáhne rychlosti 3 km/h, což je taková **ideální vycházková rychlost**. Malým dětem vyhovují kompaktní rozměry, snadné řízení, ale hlavně **pocit, že řídí skutečný traktor**. Už žádné přemlouvání, aby s vámi šly na chvíli do parku, žádné navlékání nespolečenských raubířů do punčocháčů. Když vědí, že na ně venku čeká jejich vlastní traktor, tak teprve poznáte, jak rychle se umí obléknout úplně samy.

Parkujte třeba v dětském pokoji

Pláče dítě, když musí venkovní hračku nechat v kočárkárně? Tak mu dopřejte ten pocit usínat s pohledem na milovaný traktor vedle postele. **Díky kompaktním rozměrům 109 x 67 x 61 cm vjede do výtahu, projede dveřmi** a s hmotností pouhých 17 kg **je manipulace snadná**. I starší sestra může s traktorem pomáhat, zatímco vy táhnete nákup. **I křehká maminka ho zvládne nadzvednout** a otřít kola, aby si ho drobtina mohla **zaparkovat v pokojíku**. A už jste zkusili říct: „Uklid si pokojíček, aby se ti tam vešel traktor?“ Vřele doporučujeme, hračky budou na svém místě dřív, než nákup vybalíte.

Streamujte a vyhrávejte, co sousedi dovolí

Co by to bylo za řízení bez autorádia. Elektrický traktor Kentucky jde ještě dál. Nemá sice FM rádio, zato si **můžete pouštět vlastní muziku** z SD karty, USB flashky nebo vlastního mobilu za pomoci **Bluetooth** či AUX připojení. Písničky si malý řidič bude přepínat sám tlačítky na přístrojové desce nebo přímo na volantu. Myslíme na vaše vřelé sousedské vztahy, takže **hlasitost hudby lze regulovat**. Jak často bude dítě troubit, to už musíte regulovat slovně, **klakson se totiž nachází příhodně přímo na volantu**. Aby těch technických vymožeností nebylo málo, na cestu vám **posvítí výkonná přední i zadní LED světla**.

Nastoupit si zvládnou sami

Elektrická vozítka vám mají život ulehčit, ne komplikovat tím, že musíte dítěti neustále asistovat. Proto je elektrický traktor Kentucky **vybaven plastovými madly, která usnadňují nástup i výstup** nejmenším dětem. Bezpečí zajišťuje **nastavitelný pás**. Na tomto místě **zmiňme jednu nevýhodu** našeho traktoru, sedačka není polstrovaná, nýbrž plastová.

Chcete poskytnout své ratolesti víc pohodlí na polstrované sedačce? Prohlédněte si [další vozítka v naší nabídce](#).

Ideální první elektrické vozítko pro malé děti

Malé děti mají rády velké traktory, ovšem nejlépe z bezpečné vzdálenosti. **Pro první zatočení volantem se více hodí malý traktor tak akorát pro ně**. Přesně takový elektrický traktůrek Kentucky je. Hodí se pro děti už od 3 let **díky nosnosti 30 kg jim vydrží tak do 6 let**. Hodí se také tehdy, když nechcete do prvního vozítka příliš investovat, protože nevíte, co to udělá. Samozřejmě, že **nízká cena** je vykoupena taky nějakými nevýhodami, někde se ušetřit muselo. Kromě plastové sedačky, také čekejte plastová kola, která netlumí nerovnosti tak dobře jako pěnová (z EVA materiálu). Elektrický traktor Kentucky se navíc se svým výkonem **na nerovný povrch ani nehodí**.

Toužíte po výkonnějším vozítku s pěnovými koly? Mrkněte na [nabídku dalších traktorů našeho e-shopu](#).

Jak se elektrický traktor ovládá?

Ovládání elektrického traktoru Kentucky je snadné a intuitivní, **takže to zvládnou i menší děti**. Rozjede se po sešlápnutí jednoho pedálu a zastaví, když nožka pedál opustí. Žádné hledání brzdy. Na přístrojové desce **se přepíná mezi dvěma rychlostmi** a zpátečku lze **zařadit autenticou šaltrpáskou**.

Můžu elektrický traktor ovládat na dálku?

Víme, co dokážou s jinak poslušnými dětmi udělat emoce, proto necháváme konečné slovo v ruce vám v podobě dálkového ovládání. **To má přednost před manuálním řízením**. Je jedno, jak sveřepě se dítě tváří, když stojí na plynu, **vy ho na dálku zastavíte**. Ovladač se páruje díky připojení 2.4 G přímo s konkrétním vozítkem, nikdo váš signál rušit nebude. Na ovladači najdete **přepínání mezi 3 rychlostmi** a tlačítka pro ovládání směru. Traktůrek tak **bez starosti dopravíte domů**, ať v něm sedí dítětko nebo třeba nákup.

NEPRODÁVANĚŠÍ



PLYŠOVÝ PAVOUK 73 CM, ŽLUTÝ

★★★★★ (19 recenzí)

Tak takovou dekoraci v dětském pokoji určitě nikdo ze spolužáků nemá. Je děsivá a nádherná zároveň. Velký plyšový pavouk jako živý. Tedy, pouze jako živý, za což bude každý návštěvník dětského pokoje z duše rád. [Celý popis](#)

Skladem u nás

Odešleme v **pondělí**, předpokládané doručení: **úterý 27.8.**

794 Kč s DPH

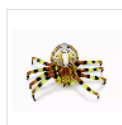
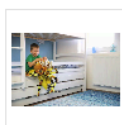
1 ks

[Přidat do košíku](#)

[Do porovnávače](#) [Do oblíbených](#) [Poslat e-mailem](#) [Hlídací pes](#) [Sdílet](#)

Katalogové číslo: SPR73Y

Výrobce: andos



Plyšový pavouk 73 cm, žlutý

Hledáte dárek pro nebojácné děti? Nemusíte hned sahat do říše vymyšlených monster. Stačí vzít obyčejného křížáka pruhovaného, toho nejkrásnějšího pavouka českých luk, a trochu ho zvětšit. Náš plyšový pavouk kopíruje krásnou barevnou kresbu těla křížáka včetně nohou a hlavy. Zahnuté nohy, děsivá kusadla a autentické pavoučí proporce z něj dělají dokonalého ochránce malého hrdiny. Nevítání návštěvníci se za práh dětského pokoje neodváží. Pouze oči jsme našemu plyšákovvi dali jen jedny, aby nepůsobil až tak děsivě. Tyto oči pohlíží přátelsky a skoro se ptají, proč se mě vlastně bojíte? Vždyť já jsem tak užitečné zvířátko.

Parametry

- Velikost: 73 cm
- Ručně ušitý
- Materiál: mikroplyš (100 % polyester)
- Doporučený věk: od 3 let
- **Autentický vzhled křížáka pruhovaného**, jen je trochu větší
- Snadno omyvatelný – povrch lze očistit vlhkým hadříkem

Víte, že...

Pavoučí vlákno je až 5x pevnější než ocel a přitom pružnější. Říká se, že pavoučí vlákno o tloušťce propisky by udrželo i Boeing 747.

Víte, proč se pavouci nepřilepí k vlastní pavučině? Dokážou vypouštět lepivá i nelepivá vlákna. Ta lepivá rozpoznají a při pohybu po své pavučině se jim vyhýbají. Váš plyšový pavouk vám pokojíček pavučinami nezaneřádí. Až tak skutečného jsme ho naštěstí neudělali.

Originální kolekce andos Plyšová ZOO

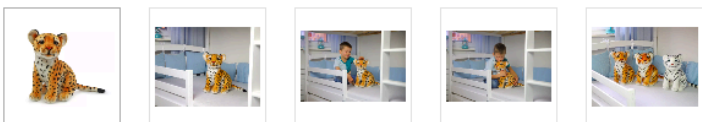
Bezpečnost a láska k přírodě, to je mise značky andos.

Svět opravdových zvířat je kouzelnější než nejkrásnější pohádka. Bude právě na dnešní generaci dětí, kolik se z něj do budoucna zachová.

Nepřidáváme líbivé rysy, nezvětšujeme oči, neměníme barvy. Chceme, aby si děti zamilovaly zvířata taková, jaká jsou. Už od mala je tak můžete s námi vést k lásce ke skutečné přírodě. Proto jsou naše plyšová zvířátka jako živá.

Na prvním místě při výrobě hraček stojí bezpečnost dětí. Plyšová zvířata šijeme ručně z bezpečných a certifikovaných materiálů. Žádná závadná chemie, naše hračky splňují evropské standardy zdravotní nezávadnosti.

NEPRODÁVANĚJŠÍ

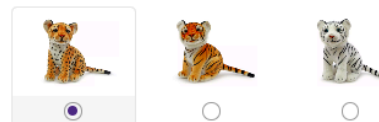


PLYŠOVÝ LEOPARD SEDÍCÍ 34 CM EXTRA JEMNÝ

★★★★★ (24 recenzí)

Plyšový leopard z naší kolekce andos Plyšová ZOO se v dětské náručí vyjímá dokonalou imitací nádherné levhartí srsti. Vypadá jako živý: jeho hlavička, oči, tělo i tlapky se drží proporcí, jaké pozorujeme u skutečného levhartího mláděte. Je vyroben ze spolehlivě nezávadných materiálů, takže se hodí už pro ty nejmenší děti. [Celý popis](#)

Varianty:



Skladem u nás

Odešleme v **pondělí**, předpokládané doručení: **úterý 27.8.**

359 Kč s DPH

1 ks

Přidat do košíku

Do porovnávače Do oblíbených Poslat e-mailem Hlídací pes Sdílet

Katalogové číslo: S-LP34T

Výrobce: andos

Plyšový leopard sedící 34 cm extra jemný

Náš malý plyšový leopard je **neskutečně roztomilý**. Jeho hnědé, zvědavé oči vyložené žadoní o pohlázení. Když k němu natáhnete ruku, skoro čekáte, že složí velké kulaté uši, aby vám rozšířil hladící plochu. Je to levhart každým coulem. Kulatá hlava a velké tlapky upomínají na rozkošnou kotěcí neohrabanost, kdežto protáhlý tvar sedícího těla naznačuje, jak silná a pružná šelma by z něj mohla vyrůst. Nevyroste, je totiž plyšový, a je to tak dobře. Protože toto plyšové zvířátko z **extra jemného plyše a zcela nezávadných materiálů** si na rozdíl od živého levharta mohou přitulit v postýlce už **ty nejmenší děti**.

Parametry

- Leopard má **ještě jemnější a hebcí srst** než jiní plyšáci z kolekce
- Snadno omyvatelný - povrch lze očistit vlhkým hadříkem
- **Autentický vzhled** mláděte levharta skvrnitého
- Délka těla: od nosu k ocasu 34 cm + ocas 18 cm
- Výška: 32 cm
- Ručně ušitý
- Materiál: mikroplyš (100 % polyester)
- Doporučený věk: od 0 let

Víte, že...

Leopard (lépe řečeno levhart) je jedna z nejméně známých velkých koček. Běhá rychlostí až 60 km/h, neohroženě plave, obratně šplhá, do dálky skočí až 6 m a do výšky 3 m. Leopardi často ukrývají své úlovy ve větvích. Dokážou na strom vytáhnout kořist i 2-3x těžší, než kolik sami váží. Na stromě je leopard jako doma, tak si dejte pozor, až půjdete lesem, aby vám z batohu nevyskočil.

Originální kolekce andos Plyšová ZOO

Bezpečnost a láska k přírodě, to je mise značky andos.

Svět opravdových zvířat je kouzelnější než nejkrásnější pohádka. Bude právě na dnešní generaci dětí, kolik se z něj do budoucna zachová.

Nepřidáváme líbivé rysy, nezvětšujeme oči, neměníme barvy. Chceme, aby si děti zamilovaly zvířata taková, jaká jsou. Už od mala je tak můžete s námi vést k lásce vůči skutečné přírodě. Proto jsou naše **plyšová zvířátka jako živá**.

Na prvním místě při výrobě hraček stojí **bezpečnost dětí**. Plyšová zvířata jsou šita ručně z bezpečných a certifikovaných materiálů. Žádná závadná chemie, **naše hračky splňují evropské standardy zdravotní nezávadnosti**.



PLYŠOVÝ DINOSAURUS TYRANNOSAURUS REX 68 CM, ZELENÝ

★★★★★ (8 recenzí)

Náš plyšový dinosaurus Tyrannosaurus rex napodobuje svůj velký vzor ve všech ohledech kromě toho jediného, nikdy do své hrozivé velikosti nedoroste. Jinak by se do dětského pokoje sotva vešel. Protože také dinosaurus může být skvělým parťákem na cesty, vytvořili jsme i jeho malou verzi.

[Celý popis](#)

Skladem u nás

Odešleme v **pondělí**, předpokládané doručení: **úterý 27.8.** ⓘ

548 Kč s DPH

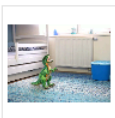
1 ks

 Přidat do košíku

 Do porovnávače  Do oblíbených  Poslat e-mailem  Hlídací pes  Sdílet

Katalogové číslo: R-TY68G

Výrobce: andos



Plyšový dinosaurus Tyranosaurus rex 68 cm, zelený

Náš plyšový dinosaurus Tyranosaurus rex **proporce skutečného veleobra z období křídly kopíruje dokonale. Má obrovskou hlavu, hrozivě čelisti, krátké, až humorné přední tlapy, mohutné sloupovité nohy a dlouhý ocas, který mu pomáhá udržovat rovnováhu.** Ani na zubech jsme nešetřili. S barvou jsme si trochu pohráli. Jelikož vědci ve skutečnosti mnoho o zbarvení dinosaurů netuší, udělali jsme ho zářivě zeleného. Nejen proto, aby dětský pokojík oživil a abyste ho rychleji našli, až vás pro něj dítě usazené v autosedáče pošle, protože ho zapomělo doma. V období křídly bylo přirozené prostředí tyranosaura na dnešním americkém kontinentu pokryto z velké části pralesy. Je tak pravděpodobné, že tyranosaurus byl skutečně zbarven do zelena, aby se lépe v porostu ukryl. A proč by se tak obrovská obluda měla před svou kořistí na lovu skrývat? No, v období křídly totiž lovila kořist stejně velkou, na to nezapomínejme.

Parametry

- Velikost: 68 cm
- Kvalitní zpracování zaručí dlouhodobou životnost plyšáka
- Ručně ušitý
- Vypadá jako skutečný tyranosaurus rex
- Materiál: mikroplyš (100 % polyester)
- Doporučený věk: od 3 let
- Snadno omyvatelný – povrch lze očistit vlhkým hadříkem
- Certifikace CE

Víte, že...

Moderní vyobrazení tyranosaura a dalších dinosaurů známé například z filmové série Jurský park nebylo vždy samozřejmé. Krátce po svém objevení se dinosaurů ukazovali veřejnosti jako přerostlé ještěřky, pomalé a nemotorné. Až v šedesátých letech přišli vědci s objevy, které dokazovaly, že dinosaurů se svou hbitostí a mrštností podobali spíše ptákům než plazům. Dejte si tedy pozor, také váš malý tyranosaurus je dostatečně hbitý a mrštný, pokud se v jeho okolí bude nacházet třeba svačina do školy.

Originální kolekce andos Plyšová ZOO

Bezpečnost a láska k přírodě, to je mise značky andos.

Svět opravdových zvířat je kouzelnější než nejkrásnější pohádka. Bude právě na dnešní generaci dětí, kolik se z něj do budoucna zachová. **Nepřidáváme líbivé rysy, nezvětšujeme oči, neměníme barvy.** Chceme, aby si děti zamilovaly zvířata taková, jaká jsou. Už od mala je tak můžete s námi vést k lásce ke skutečné přírodě. Proto jsou naše **plyšová zvířátka jako živá.**

Na prvním místě při výrobě hraček stojí bezpečnost dětí. Plyšová zvířata šijeme ručně z bezpečných a certifikovaných materiálů. Žádná závadná chemie, naše **hračky splňují evropské standardy zdravotní nezávadnosti.**



VELKÝ PLYŠOVÝ JEDNOROŽEC 94 CM

Náš plyšový jednorozec samozřejmě nemůže kopírovat toho skutečného. Jak víme, jednorozec, stejně jako Vila Amálka a dokonalý muž, neexistuje. Náš jednorozec plyšák ale jako jeden z mála na trhu splňuje představu našich předků, kteří v jeho magii neochvějně věřili. [Celý popis](#)

Skladem u nás

Odešleme v **pondělí**, předpokládané doručení: **úterý 27.8.** [i](#)

1 269 Kč s DPH

1 ks

Přidat do košíku

[Do porovnávače](#) [Do oblíbených](#) [Poslat e-mailem](#) [Hlídací pes](#) [Sdílet](#)

Katalogové číslo: UN94

Výrobce: andos

Velký plyšový jednorožec 94 cm

Mýtický jednorožec. Sněhobílý kůň andělského vzezření s inteligentními očima a dlouhým štíhlým rohem. Připisovala se mu účinná magie a lék na nesmrtelnost. Dnes ovšem jednorožci zdobí dětské postýlky září všemi barvami, hlavně růžovou, třpytí se, mluví, zpívají a pijí z lahví. Pokud chcete skutečného plyšového jednorožce, takového, jakým by ozdobil dětský pokoj svých synů třeba král Karel IV., kupte toho našeho. Neušili jsme roztomilého mazlíčka, ale krásného důstojného, štíhlého jednorožce. Jeho sněhobílá srst si svou barvu uchová dlouho, protože **v případě zašpinění ho stačí jen otřít vlhkým hadříkem a je čistý.**

Jelikož náš jednorožec plyšák dosahuje výšky 90 cm, bude z něj dokonalá dekorace dětského pokoje. Ale přitulit se k němu mohou už miminka, **je vyroben z naprosto nezávadných materiálů.** Aby náš velký plyšový jednorožec pevně stál, všili jsme do jeho ladných nohou kovovou konstrukci. Nemusíte se ale bát, nemá ostré hrany a děti se k ní za žádných okolností nedostanou. Pozor ale, že toto mýtické zvíře není jezdecký kůň. Ani náš plyšák jednorožec není tedy určen k sezení na hřbetě.

Parametry

- Délka těla: od nosu po kořen ocasu 94 cm + ocas 35 cm
- Výška: 90 cm
- **Vypadá jako mýtický jednorožec**
- Ručně ušitý
- Bezpečně všitá kovová konstrukce zajistí, že pevně stojí
- Není však určen k sezení na hřbetě
- Materiál: mikroplyš (100 % polyester).
- Doporučený věk: od 0 let.
- Snadno omyvatelný – povrch lze očistit vlhkým hadříkem

Víte, že...

Ve středověkých lékárnách byste běžně dostali prášek z rohu jednorožce, kterému se připisovala léčebná moc, a hlavně ochrana před otravou. Prášek sám samozřejmě žádné léčivé účinky neměl a nepocházel ani z jednorožce. Lékárníci kupovali jednorožčí rohy od námořníků, kteří lovili narvaly – mořské kytovce s rohem podobným tomu jednorožčímu. Ovšem stejně jako roh obyčejné kozy nebo vaše nehty, také roh narvala je prostá rohovina. Pravidelnou konzumací prášku z rohu jednorožce mohli středověcí boháči tak možná doplnit chybějící zásoby vápníku. Nu, a protože obsahoval i keratin, tak mít zdravější klouby, nehty a vlasy.

Originální kolekce andos Plyšová ZOO

Bezpečnost a láska k přírodě, to je mise značky andos.

Svět opravdových zvířat je kouzelnější než nejkrásnější pohádka. Bude právě na dnešní generaci dětí, kolik se z něj do budoucna zachová.

Nepřidáváme líbivé rysy, nezvětšujeme oči, neměníme barvy. Chceme, aby si děti zamilovaly zvířata taková, jaká jsou. Už od mala je tak můžete s námi vést k lásce ke skutečné přírodě. Proto jsou naše **plyšová zvířátka jako živá.**

Na prvním místě při výrobě hraček stojí bezpečnost dětí. Plyšová zvířata šijeme ručně z bezpečných a certifikovaných materiálů. Žádná závadná chemie, **naše hračky splňují evropské standardy zdravotní nezávadnosti.**